

JOURNÉE NATIONALE DES AIDANTS, UN TEST DE DÉPISTAGE EN PHARMACIE

Créée en 2009, la Journée nationale des aidants est le rendez-vous de celles et ceux qui veillent sur un proche fragilisé. Pour sa 9^{ème} édition, Lili smart, en partenariat avec le collectif Je t'aide et Teva santé, mène une campagne de prévention auprès des aidants afin de les soutenir dans l'accompagnement de leurs proches.

Mieux comprendre pour mieux accompagner

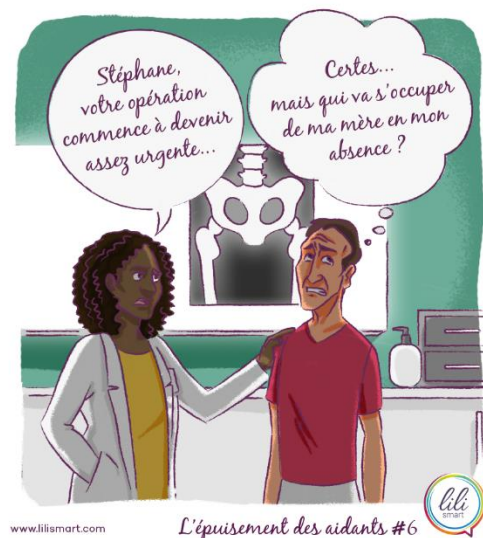
Le 6 octobre prochain se tiendra la Journée nationale des aidants. Pour la 9^{ème} édition, l'association Je t'aide a choisi de mettre en lumière la santé des aidants. En effet, au-delà d'un manque de temps et de moyens, les aidants font face à une fatigue psychique et physique. 1 aidant sur 2 déclare souffrir de stress, d'anxiété et de surmenage¹. Afin de préserver la santé des aidants, Lili smart, en partenariat avec Je t'aide et Teva santé, mène une campagne de prévention à travers la diffusion d'un questionnaire de dépistage visant à évaluer l'impact de l'aide apportée sur leur bien-être pour leur donner des conseils personnalisés. Celui-ci sera distribué à travers le réseau de pharmacies partenaires de Teva santé à l'occasion de la Journée des aidants.



DÉCOUVRIR LE QUESTIONNAIRE

La santé des aidants, un enjeu sociétal

En France, **11 millions d'aidants accompagnent un proche en perte d'autonomie et souffrent de problèmes de santé**. 48 % des aidants déclarent avoir des problèmes de santé qu'ils n'avaient pas auparavant². Par manque de temps ou par incapacité à laisser leur proche, ils ne peuvent se rendre à leurs rendez-vous médicaux et/ou se faire hospitaliser. Près d'1 aidant sur 5 renonce ou retarde un soin pour lui-même³. Cependant, cette négligence peut être porteuse de risques pour l'aidant puisqu'elle peut être la cause d'un diagnostic trop tardif de maladies graves. Par ailleurs, les aidants sont un maillon indispensable du parcours de soins. Par exemple, l'aide informelle apportée par les aidants des personnes dépendantes âgées représente 70% de l'aide totale nécessaire pour répondre à leurs besoins. Pour Alzheimer, un aidant consacre en moyenne 6,5 heures par jour à son proche malade, une tâche valorisée à 3000€ par mois⁴.



EN SAVOIR PLUS

¹ Soullier N., DREES, 2012, Etudes et Résultats n.799, Aider un proche âgé à domicile : la charge ressentie

² Les proches aidants : une question sociétale / accompagner pour préserver la santé, Association française des aidants, 2016

³ Thomas P. Le généraliste et l'entourage du patient atteint de la maladie d'Alzheimer. Le quotidien du médecin. 2005;238(A):1-7

⁴ Etude Metis Partners pour France Alzheimer et maladies apparentées, 2010

Prévenir les risques pour l'aidant

Aujourd'hui, les acteurs de l'assistance aux familles se concentrent principalement sur la sécurité du malade et occultent la dimension bien-être/santé des aidants. C'est pourquoi depuis deux ans Lili smart s'attache à proposer un service d'assistance et d'accompagnement personnalisé dans le but de prévenir l'épuisement des aidants : alertes d'événements anormaux, informations sur le bien-être de l'aidé, messagerie instantanée, calendrier partagé... Parmi les nombreuses fonctionnalités, les aidants pourront également découvrir **les Coach : des parcours suivis proposant des conseils et activités personnalisés en fonction de l'évolution de leur bien-être**. Ces derniers sont suggérés grâce à des questionnaires bilan hebdomadaires, renseignés par l'aidant directement dans son application Lili smart, portant sur la vie sociale, l'activité physique, la santé, l'alimentation, le sommeil et l'humeur générale.



A propos

Lili smart est un service d'assistance aux personnes accompagnant un proche en perte d'autonomie. Composé d'une application pour les aidants, d'une montre pour le proche fragilisé et de capteurs pour son domicile, il permet aux familles d'être alertées d'événements anormaux en temps réel et à distance et de faciliter leur quotidien. Plus d'informations sur www.lilismart.com



Contact

Justine Humblot
04 72 52 04 34
justine@lilismart.com

[Accéder à l'espace presse](#)

**NOUS SOMMES 11 MILLIONS À PRENDRE SOIN
D'UN PROCHE FRAGILISÉ. ET VOUS ?**